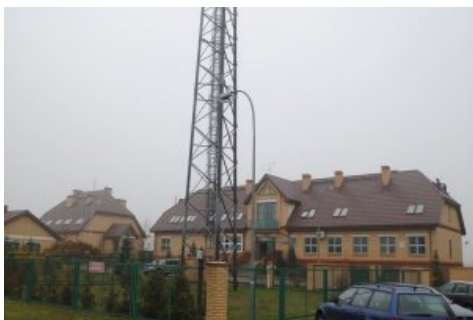


# Podlaski Oddział Straży Granicznej

<http://podlaski.strazgraniczna.pl/pod/placowki/placowka-sg-w-dubiczach/11533,Placowka-SG-w-Dubiczach-Cerkiewnych.html>  
2018-06-21, 09:52

## Placówka SG w Dubiczach Cerkiewnych

---



NAZWA	Placówka SG w Dubiczach Cerkiewnych
KOMENDANT	kpt. SG Tomasz KOZŁOWSKI
ADRES	ul. Główna 7A 17-209 Dubicze Cerkiewne
TELEFON	85 68 54 200
FAX	85 68 54 205
MAIL	<a href="mailto:dubiczecerkiwne@strazgraniczna.pl">dubiczecerkiwne@strazgraniczna.pl</a>

Placówkę SG w Dubiczach Cerkiewnych utworzono w dniu 11.10.2002 r. Ochronia odcinek granicy państwowej o długości 15,93 km. Linia granicy państwowej przebiega lądem w terenie zalesionym, przecinając wody graniczne: rzekę Leśna Prawa, strumień Policzna.

Przez strefę działania placówki przebiegają 2 szlaki komunikacyjne o znaczeniu międzynarodowym:

- droga krajowa nr 19;
- droga krajowa nr

66.

Zgodnie z rozporządzeniem Wojewody Podlaskiego na odcinku granicy państwowej od znaku granicznego nr 303 do znaku granicznego nr 317 wprowadzono zakaz przebywania na pasie drogi granicznej.