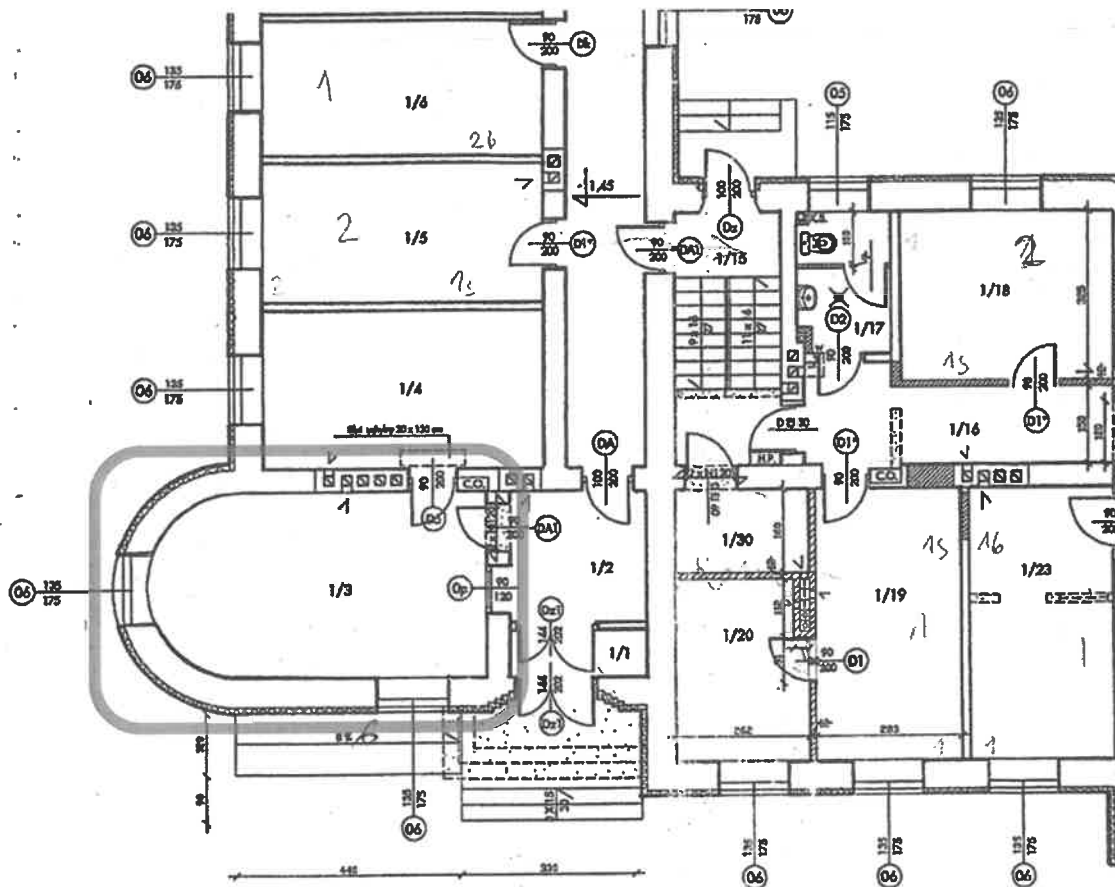


**1. PSG w Rutce Tartak, 16-406 Rutka Tartak ul. Wojska Polskiego 13**Powierzchnia pomieszczenia 21,2m<sup>2</sup>

Wysokość pomieszczenia 2,7 m

Minimalna wydajność chłodnicza klimatyzatora: 3,5 kW

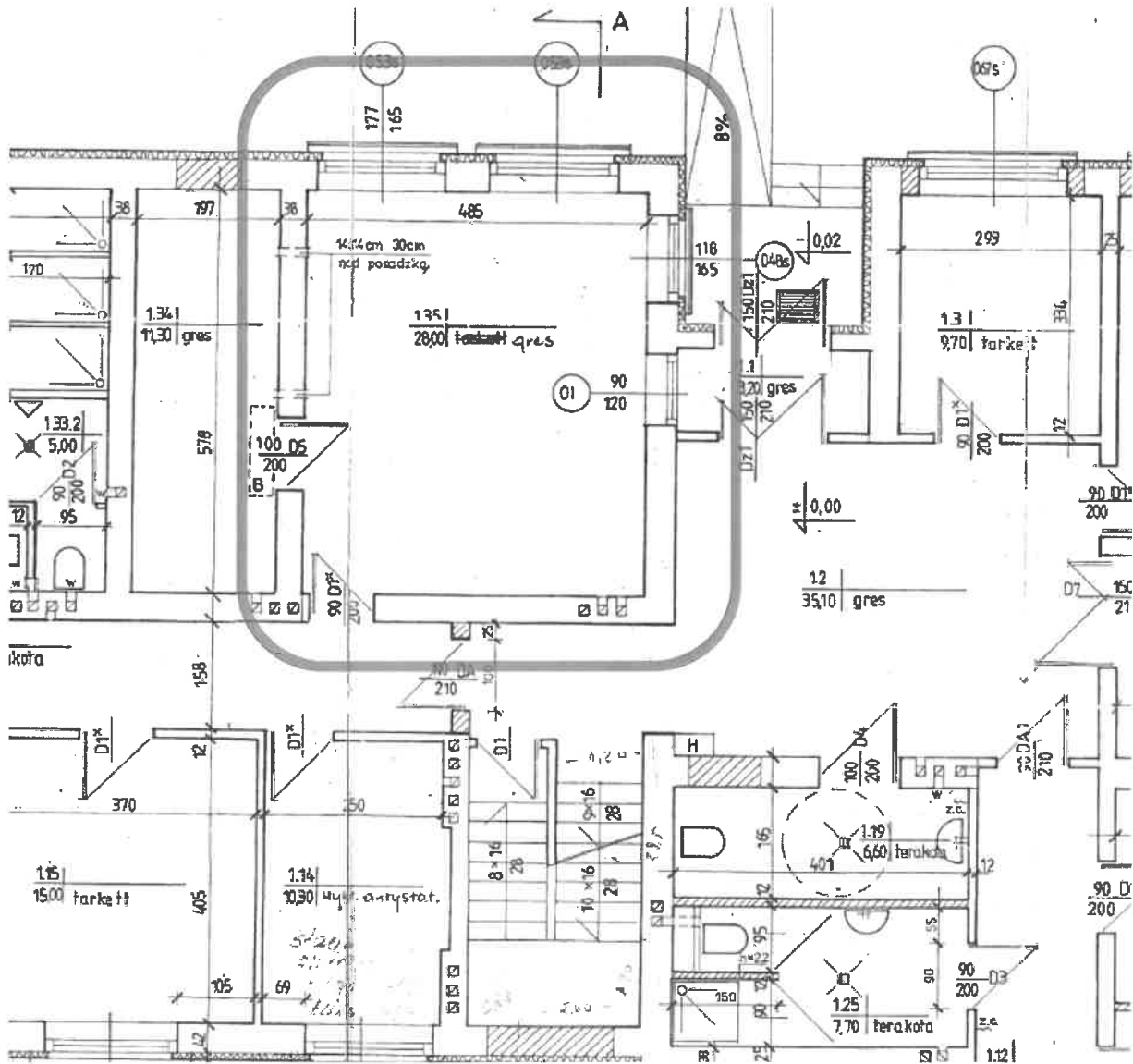


## 2. PSG w Sejnach, 16-500 Sejny ul. Łąkowa 5

Powierzchnia pomieszczenia 28m<sup>2</sup>

Wysokość pomieszczenia 2,8m

Minimalna wydajność chłodnicza klimatyzatora: 3,5 kW

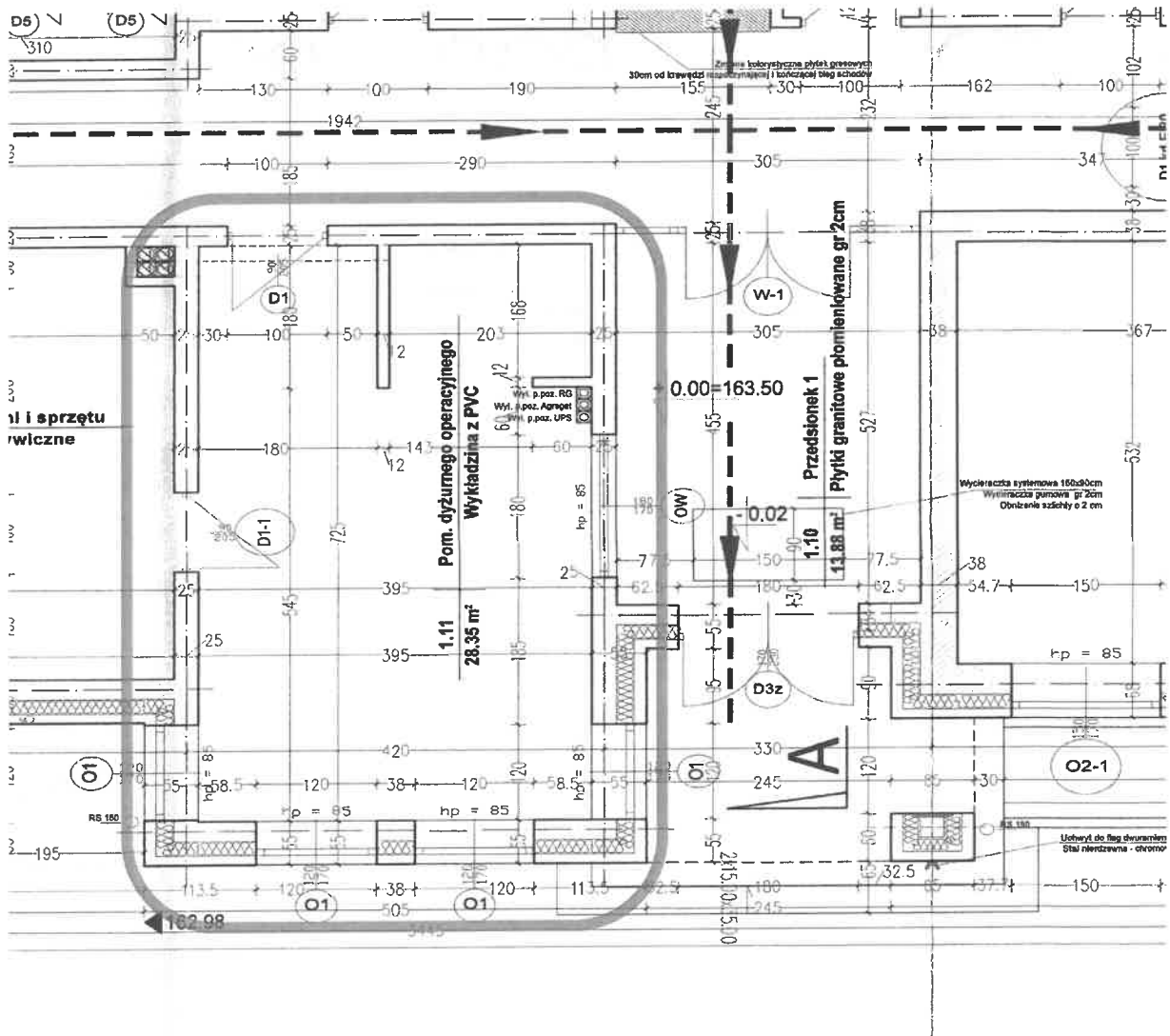


### 3. PSG w Krynkach, 16-120 Krynki ul. Pohulanka 39

Powierzchnia pomieszczenia 17,6m<sup>2</sup>

Wysokość pomieszczenia 2,5m

Minimalna wydajność chłodnicza klimatyzatora: 3,5 kW







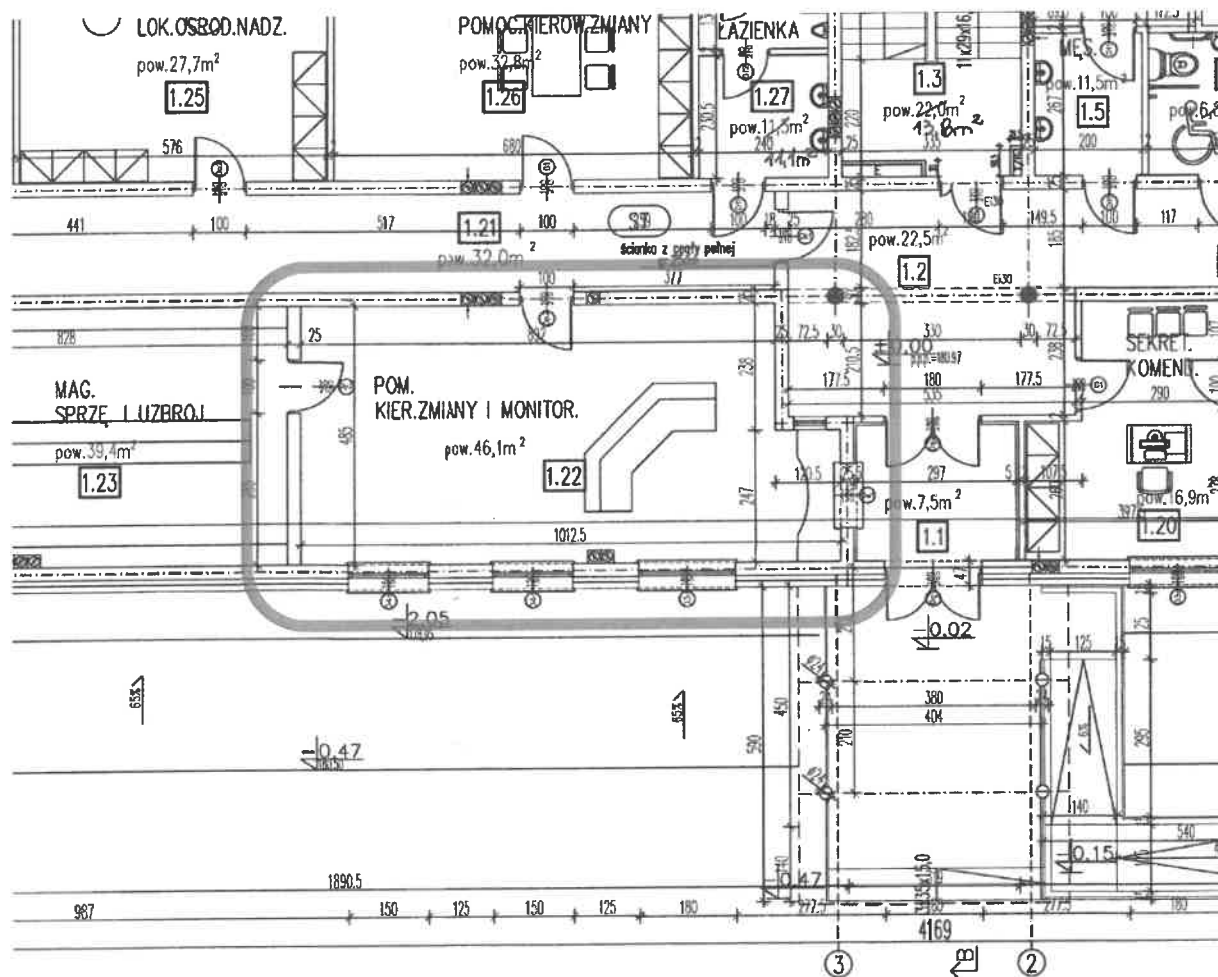


### 7. PSG w Czeremsze, 17-240 Czeremcha ul. Boczna 16

Powierzchnia pomieszczenia 46,1 m<sup>2</sup>

Wysokość pomieszczenia 3 m

Minimalna wydajność chłodnicza klimatyzatora: 5,5 kW

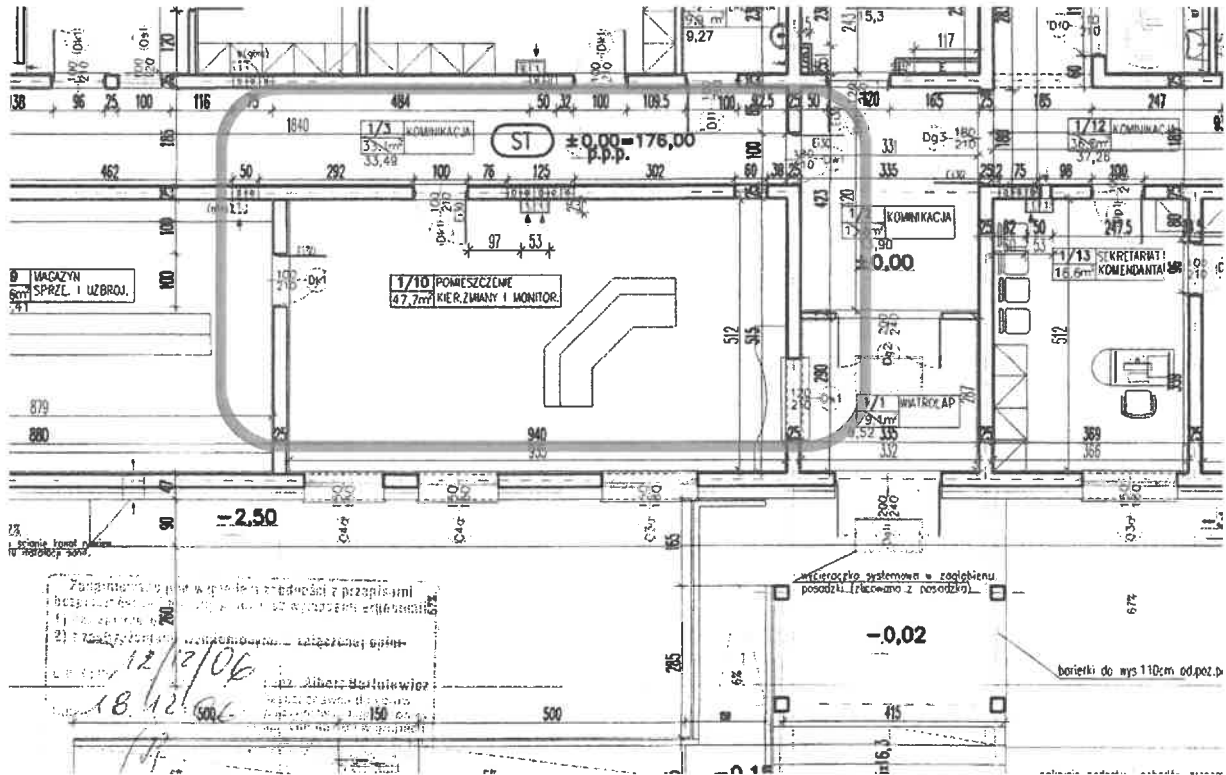


## 8. PSG w Mielniku, 17-307 Mielnik ul. Królewska 48B

Powierzchnia pomieszczenia 47,7m<sup>2</sup>

Wysokość pomieszczenia 3 m

Minimalna wydajność chłodnicza klimatyzatora: 5,5 kW





**9. PSG w Augustowie, ul. Modrzewiowa 1**

Powierzchnia pomieszczenia 14,35 m<sup>2</sup>

Wysokość pomieszczenia (poddasze) 3,03 m

Minimalna wydajność chłodnicza klimatyzatora: 3,5 kW

