



Zdjęcie nr 1: Rampa rozładunkowa i schody nr 1 (stan istniejący) – widok na rampę





Zdjęcie nr 2: Rampa rozładunkowa i schody nr 1 (stan istniejący) – widok na schody





Zdjęcie nr 3: Rampa rozładunkowa i schody nr 2 (stan istniejący) – widok na rampę





Zdjęcie nr 4: Rampa rozładunkowa i schody nr 2 (stan istniejący) – widok na schody





Zdjęcie nr 5: Rampa rozładunkowa i schody nr 3 (stan istniejący) – widok na rampę





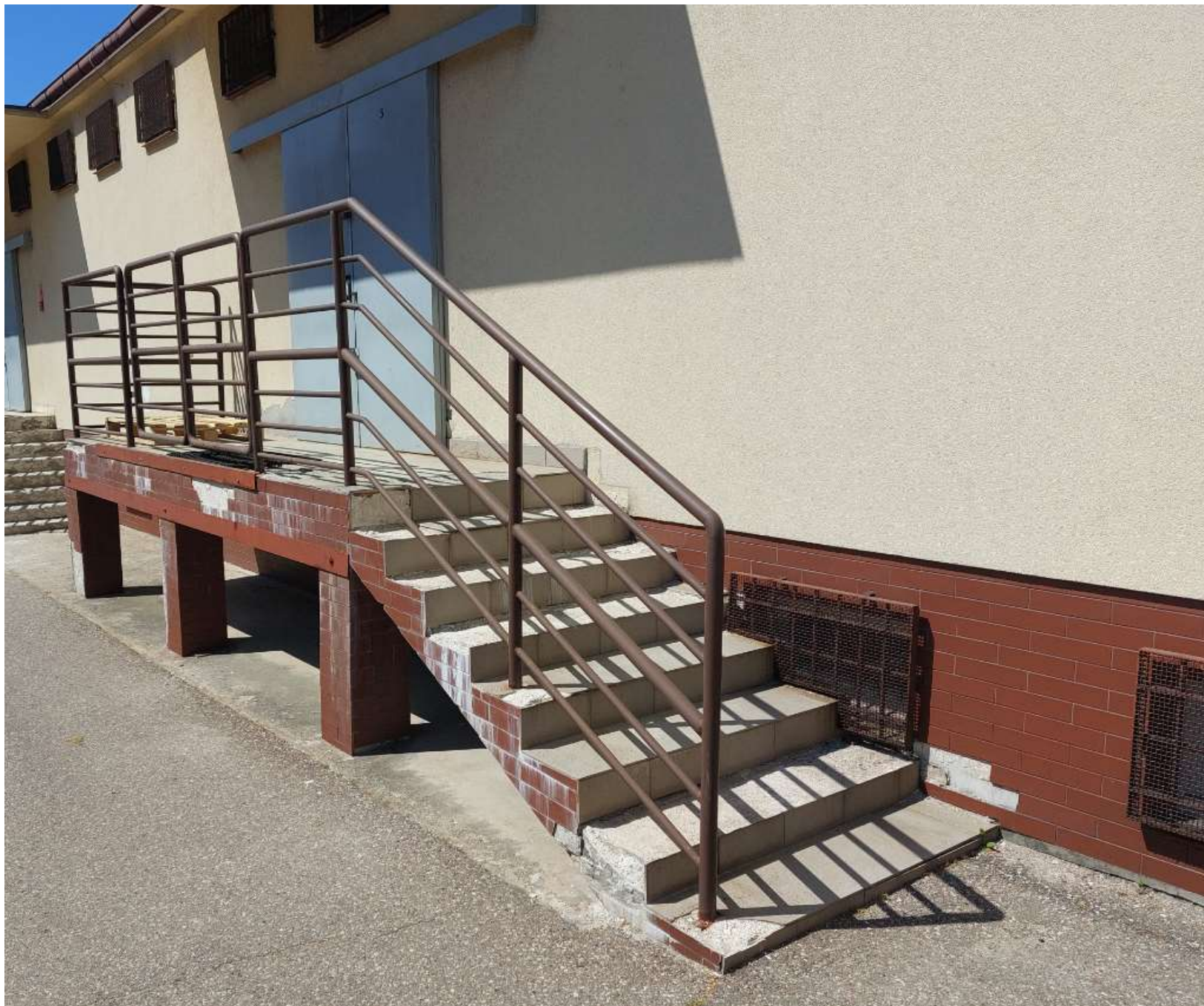
Zdjęcie nr 6: Rampa rozładunkowa i schody nr 3 (stan istniejący) – widok na schody





Zdjęcie nr 7: Rampa rozładunkowa i schody nr 4 (stan istniejący) – widok na rampę





Zdjęcie nr 8: Rampa rozładunkowa i schody nr 4 (stan istniejący) – widok na schody