

PD-TZ-III- 2.2310.2.2025

dotyczy: przedstawienia oferty cenowej na sprzęt kwaterunkowy na potrzeby Placówki Straży Granicznej w Białowieży

Podlaski Oddział Straży Granicznej z siedzibą w Białymstoku zwraca się z prośbą o przedstawienie oferty cenowej na dostawę z montażem w PSG w Białowieży sprzętu kwaterunkowego pomieszczeniowego wg załącznika nr 1.

Dane wejściowe:

1. Meble wykonane z płyty buk bawaria R5113 (R24048 Pfleiderer) lub tożsamej innego producenta, obustronnie laminowanej o grubości 18 mm i wykończonej profilem PCV w tym samym kolorze.
2. Błaty biurek, łączników (powierzchni roboczych mebli) o grubości ok.4 cm, wykonane ze sklejki bukowej, lakierowanej wodoodpornym lakierem o podwyższonej odporności na ścieranie i udary mechaniczne.
3. Uchwyty do drzwiczek/szuflad wykonane z metalu, chromowane w kształcie litery C.
4. Wysokość cokolików szafek stojących ok. 5 cm.
5. Ścianki tylne szafek wykonane z płyty pilśniowej w kolorze mebla lub białym.
6. Ofertowe meble powinny zawierać prowadnice oraz zawiasy zapewniające tzw. cichy domyk.
7. W każdym z blatów biurek, łączników w zależności od finalnej adaptacji pomieszczenia zaistnieje potrzeba wykonania po kilka otworów z przepustami kablowymi w kolorze mebla do przeprowadzenia niezbędnego okablowania sprzętu elektronicznego (około 2/3 szt. na biurko).
8. Szuflady na klawiaturę o szerokości 70 cm.
9. Drzwiczki szaf i szafek biurek zamykane na zamki z dwoma kluczami.

Dodatkowo:

1. Element A – Biurko KZ/PKZ
 - a. Szafka z 1 regulowaną półką, plecy pełne

2. Element C1 i C2
 - a. Półki regulowane 10 szt.(6szt. 40x30cm, 1 szt. 60x40cm, 2szt. 60x30cm, 1 szt.60x60cm)
 - b. Przegródki w nadstawce (C1) co ok. 7cm – 20szt. formatek 40x30
 - c. Szafki z drzwiczkami (drzwiczki 80x40cm oraz 80x60cm)

3. Element E
 - a. Szafy 200x110x50cm – 2szt. **Ze względu na dość duże obciążenie półek, proszę mieć na uwadze ewentualną konieczność zamontowania dodatkowych dwóch pionowych elementów wzmacniających w centralnej części szaf (200x50-2szt.)**
 - b. Półki regulowane – po 5szt. w każdej szafie(110x50cm- 10szt. lub 55x50cm- 20szt.)
 - c. Nadstawki 110x60x50cm- 2 szt.
 - d. Półki regulowane po 1 szt. w każdej nadstawce (110x50 – 2 szt.)
 - e. Szafka 100x85x50cm – 1 szt.(z jedną półką regulowaną)
 - f. Nadstawka 65x40x50 – 1 szt.(z dwiema półkami regulowanymi).

Przed realizacją zlecenia OBOWIĄZKOWY obmiar szczegółowy.

Oferta powinna zawierać:

- ceny jednostkowe brutto sprzętu z rozbiorem na pozycje oraz łączną wartość całego zamówienia (**koszty obmiaru oraz ostatecznej dostawy z montażem w PSG w Białowieży , ul. Sportowa 31, 17-230 Białowieża powinny być zawarte w cenach jednostkowych**),
- termin związania ofertą (minimalnie 30 dni od daty złożenia oferty),
- czas realizacji od chwili złożenia zamówienia,
- okres obowiązywania gwarancji.

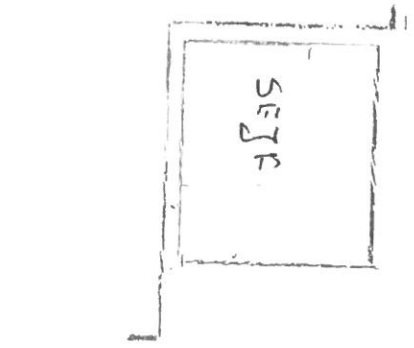
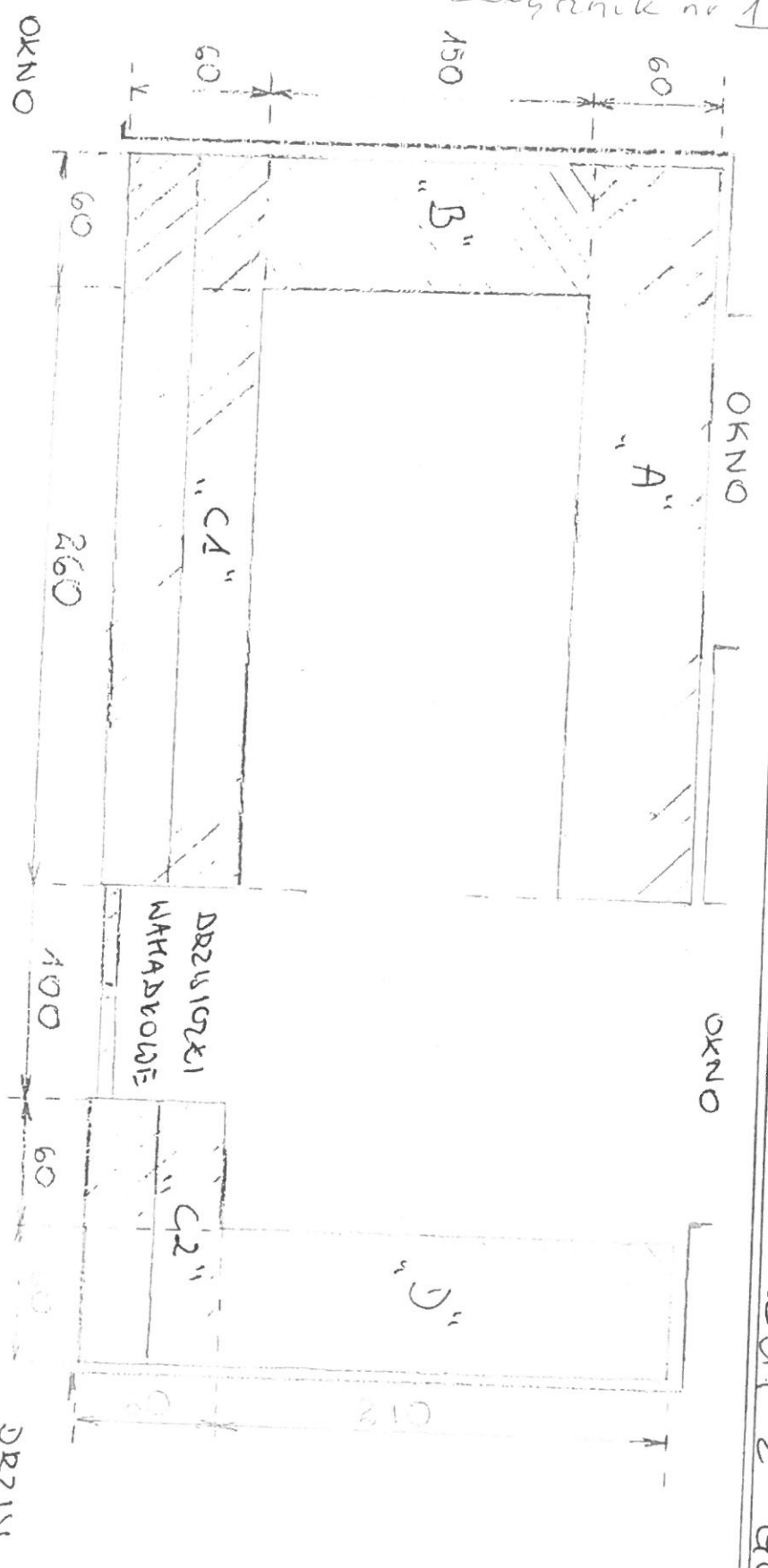
Ewentualne zapytania proszę kierować do chor. SG Krzysztofa Prokopiuk na nr tel. 726039813 lub e-mail Krzysztof.Prokopiuk@strazgraniczna.pl

Ofertę proszę przesłać do dnia **18.02.2025r.** na e-mail: Patrycja.Gryciuk@strazgraniczna.pl

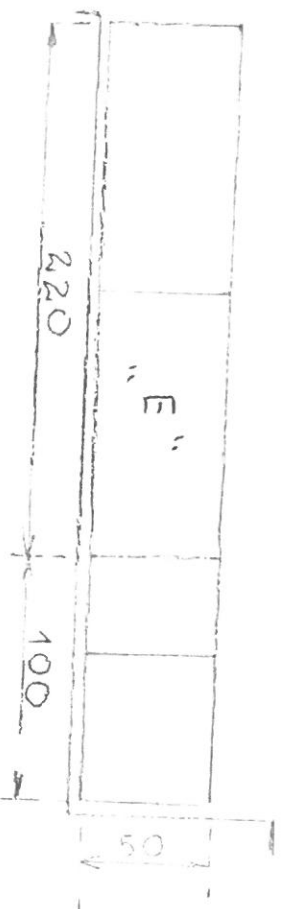
KIEROWNIK
sekcji Gospodarki Mieszkaniowej i Kwaterunkowej
Wydziału Techniki i Zaopatrzenia
Podlaskiego Oddziału Straży Granicznej
z siedzibą w Działymstoku
mir SG Paweł Gradkowski

ПОМІЩЕННЯ ДРЗУВКИ - РЗУІ З ГОРЯ

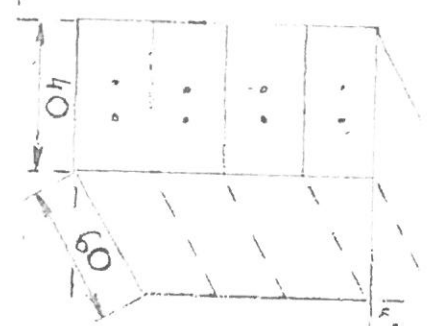
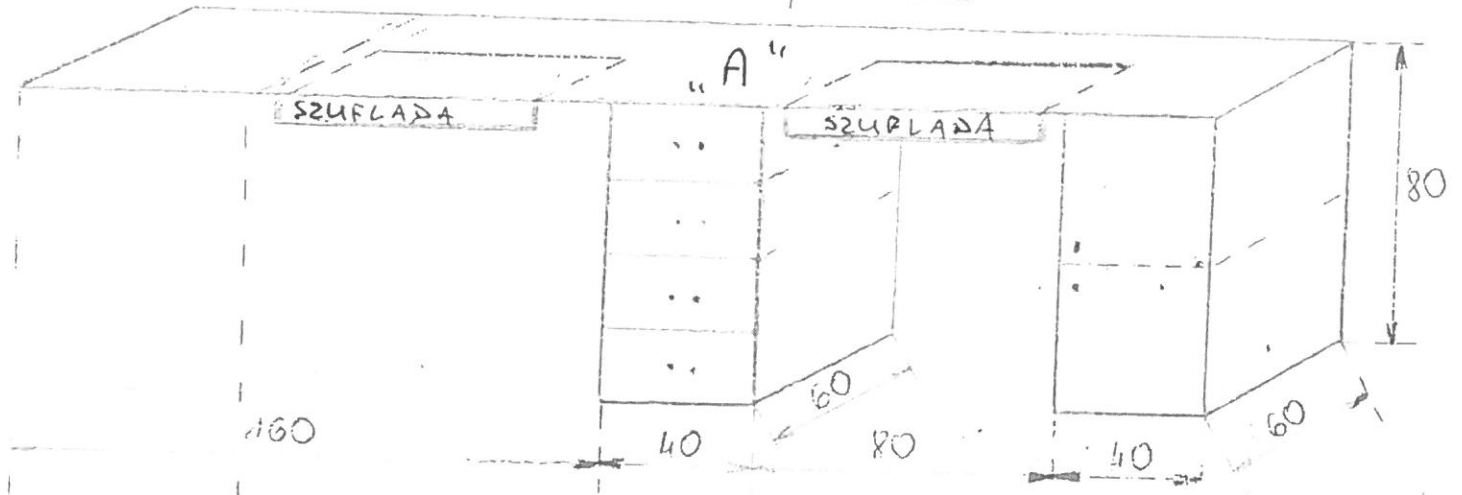
Загрок nr 1



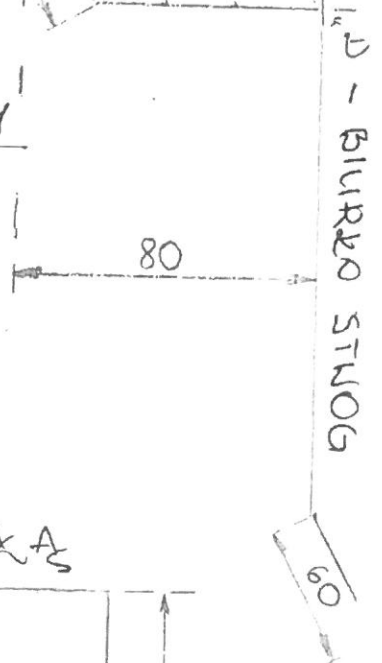
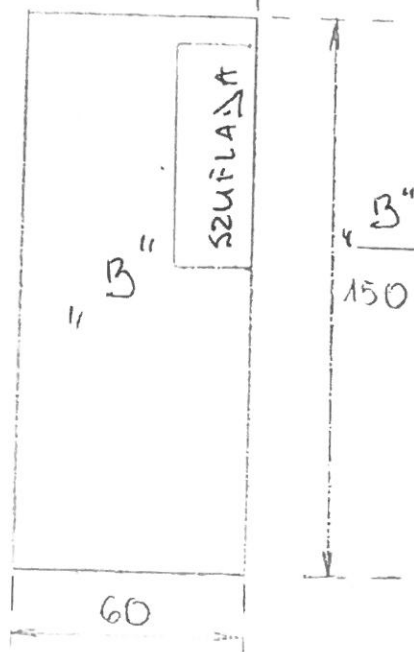
DRZUWI
MAGAZYN
BRONI



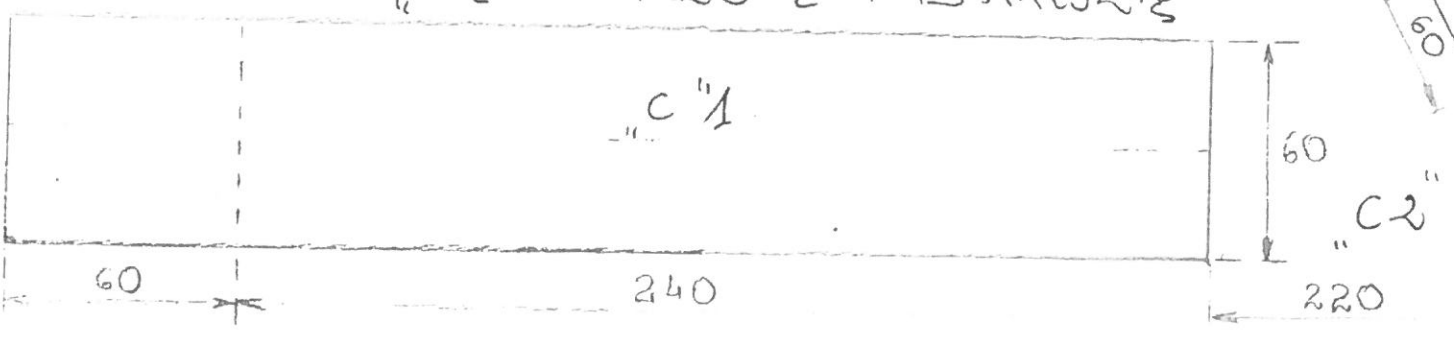
A - BIURKO K2 / PK2



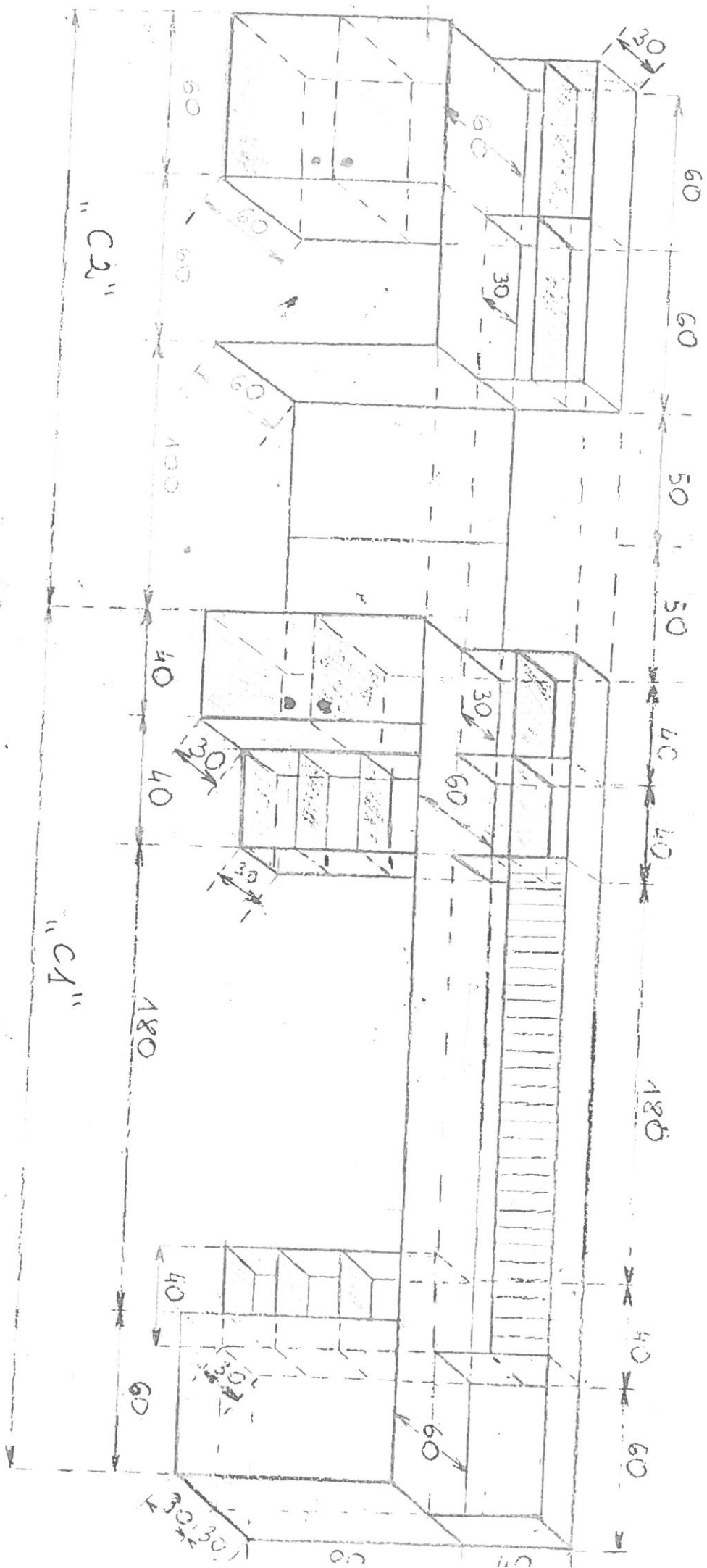
B" - ELEMENT - BLAT WACZACY



C"1 - BIURKO Z NADSTAWKA



"C" - BUDKA Z NADSTAWKAMI



"E" - ZESTAW SZAF

