

Podlaski Oddział Straży Granicznej

<https://podlaski.strazgraniczna.pl/pod/aktualnosci/50508,Tragiczna-w-skutkach-ucieczka-kuriera.html>
07.07.2024, 00:21

Tragiczna w skutkach ucieczka kuriera

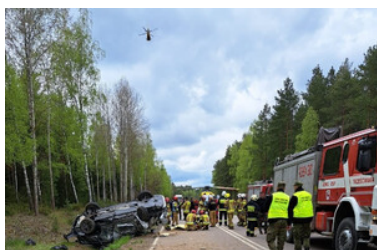
Katarzyna Zdanowicz
05.05.2023

Pomocnik w organizowaniu nielegalnego przekroczenia granicy nie zatrzymał się do kontroli, uciekał, stracił panowanie nad autem i spowodował wypadek. W pięcioosobowym aucie przewoził 10 cudzoziemców, którzy nielegalnie przekroczyli granicę polsko - białoruską.

Dziś rano (05.05.2023 r.) funkcjonariusz z Placówki SG w Narewce w czasie wolnym od służby zauważył na drodze z Hajnówki w kierunku Białegostoku samochód osobowy marki Toyota Rav4 wypełniony dużą ilością osób. Podejrzewając, że jest to kurier przewożący osoby po nielegalnym przekroczeniu polsko-białoruskiej granicy podjął próbę śledzenia tego pojazdu. O tym fakcie powiadomił kierownika zmiany z Placówki Straży Granicznej w Narewce.

Kierowca toyoty kilkadziesiąt kilometrów jechał brawuro, nie zważając na obowiązujące przepisy i stwarzając zagrożenie na drodze. Do jadącego za kurierem funkcjonariusza dołączyli funkcjonariusze Straży Granicznej jadący nieoznakowanym samochodem służbowym. Przy próbie zablokowania auta kierowca zatrzymał się. Wówczas potwierdzono, że jedzie z nim kilkanaście osób. W momencie podjęcia próby wylegitymowania, kierowca toyoty cofnął i uderzył w służbowe auto, a następnie z dużą prędkością odjechał. Za miejscowością Trześcianka w kierunku Białegostoku kurier na prostej drodze stracił panowanie nad autem, wypadł z drogi, dachował. Funkcjonariusze, którzy dojechali na miejsce wypadku, niezwłocznie podjęli czynności ratunkowe, powiadomili służby ratownicze i zabezpieczyli miejsce zdarzenia. Na miejscu pojawiły się karetki pogotowia, LPR, Straż Pożarna. Jedna osoba zginęła na miejscu, a 10 zostało zabranych do szpitali.

Kierowca to prawdopodobnie obywatel Uzbekistanu, który przewoził w pięcioosobowym aucie 10 cudzoziemców. Trwają dalsze czynności, które prowadzą funkcjonariusze Policji.



Miejsce wypadku



Miejsce wypadku



Miejsce wypadku

