

Podlaski Oddział Straży Granicznej

<https://podlaski.strazgraniczna.pl/pod/aktualnosci/62399,Presja-migracyjna-na-granicy-polsko-bialoruskiej.html>
27.09.2024, 06:20

Presja migracyjna na granicy polsko-białoruskiej

Katarzyna Zdanowicz
25.09.2024

Minionej doby odnotowano ponad 140 prób nielegalnego przekroczenia polsko - białoruskiej granicy. Migranci atakowali polskie patrole kamieniami i petardami. Zatrzymano jednego kuriera.

Cudzoziemcy nielegalnie na terytorium Polski usiłowali dostać się na odcinkach służbowej odpowiedzialności Placówek SG w Michałowie, Krynkach, Płaskiej, Lipsku, Czeremsze, Kuźnicy, Szudziałowie, Narewce oraz Białowieży.

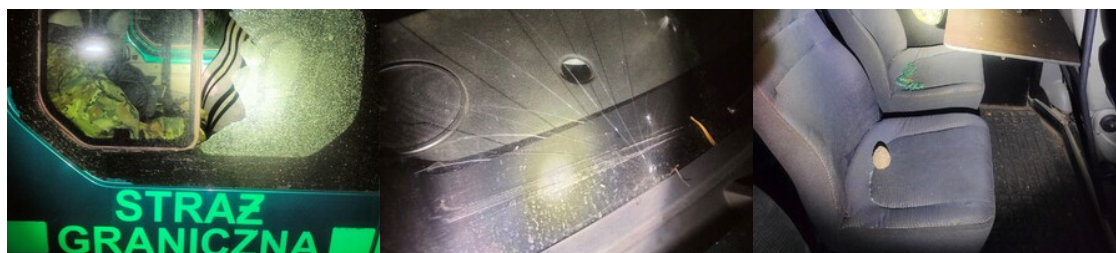
Na odcinku granicy ochranianym przez Placówkę SG w Krynkach migranci forsowali rzekę graniczną Świsłocz, natomiast w rejonie działania Płaskiej do Polski próbowali dostać się przez rzekę graniczną Wołkuszanka.

W rejonie działania Placówki SG w Czeremsze, Narewce, Krynkach oraz Szudziałowie cudzoziemcy niezadowoleni z faktu, iż nie są w stanie nielegalnie przekroczyć granicy atakowali polskie patrole rzucając przez barierę kamieniami i petardami. Uszkodzony został pojazd służbowy Straży Granicznej. W zdarzeniach nikt nie ucierpiał.

Wczoraj w ręce funkcjonariuszy wpadł też kolejny kurier. Obywatel Ukrainy pojazdem marki Toyota przewoził dwóch cudzoziemców, którzy uprzednio dostali się do Polski wbrew przepisom.

Straż Graniczna udzieliła pomocy trzem cudzoziemcom, którzy potrzebowali opieki medycznej.

We wrześniu tego roku na odcinku ochranianym przez Podlaski Oddział Straży Granicznej odnotowano ponad 2,5 tys. prób nielegalnego przekroczenia polsko - białoruskiej granicy.



Uszkodzony pojazd SG podczas ataku

Uszkodzony pojazd SG podczas ataku

Uszkodzony pojazd SG podczas ataku